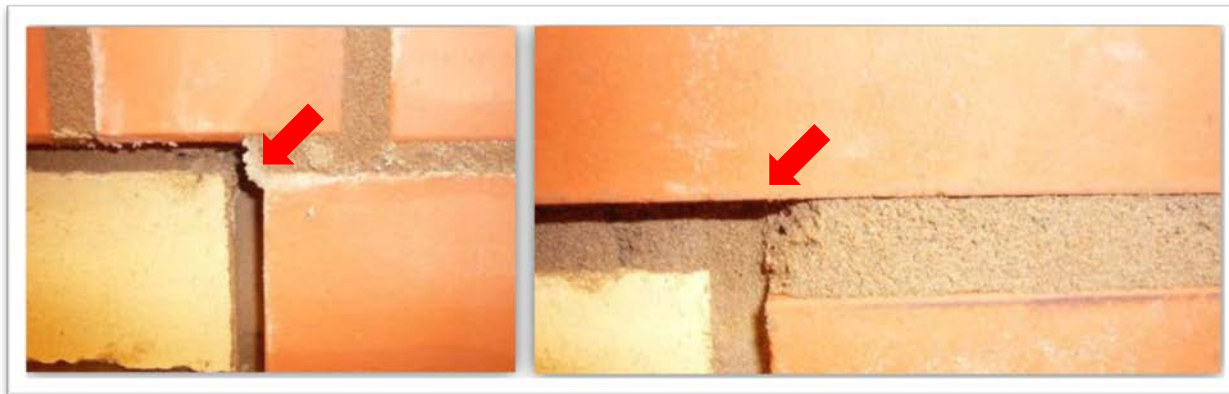
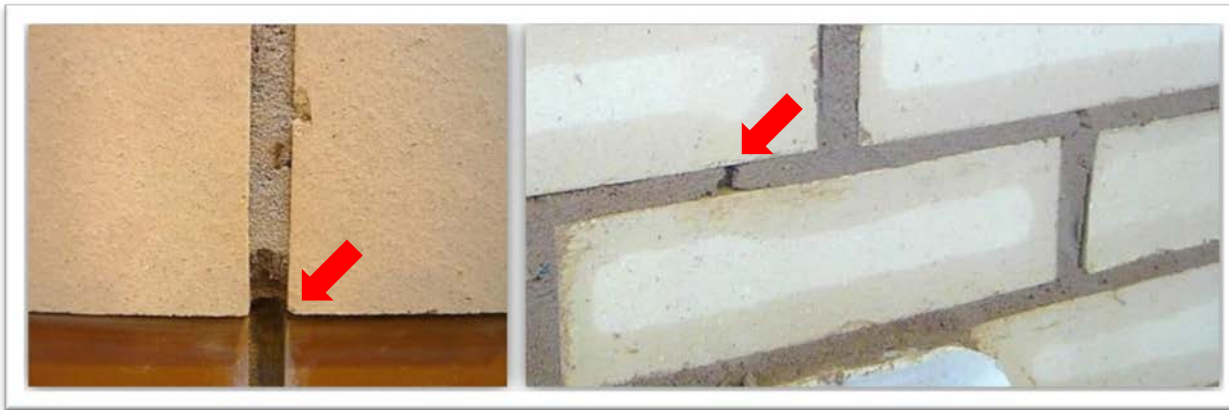


เอกสารฉบับนี้เป็นเอกสารแนะนำผู้เข้าแข่งขันและผู้ฝึกสอน
ได้ศึกษาตัวอย่างและรายละเอียดของชิ้นงานการแข่งขันฝีมือสาขาก่ออิฐ (Bricklaying)
ในมาตรฐานชิ้นงานการแข่งขันระดับ World Skills
เพื่อให้ทราบว่านอกจากจะต้องคำนึงถึงเรื่อง ขนาด มิติของชิ้นงาน และระยะเวลาในการแข่งแล้ว
ยังจำเป็นต้องคำนึงถึงรายละเอียดอื่นๆ เพื่อให้ชิ้นงานมีความสมบูรณ์ได้มาตรฐานอีกด้วย
ทั้งนี้สำหรับผู้เข้าแข่งขันและผู้ฝึกสอน ได้ใช้เป็นแนวทางในการฝึกซ้อมต่อไป

แนวปูนก่อเติมร่อง



งานที่ไม่สมบูรณ์

- มีรูมากในร่องก่ออิฐ
- มุมปูนก่อไม่ได้มุม
- รอยปูนก่อไม่ได้ระนาบเดียวกับระนาบอิฐ
- มีรอยคราบปูน รอยเปื้อนเลอะบนพื้นผิวที่ก่ออิฐ

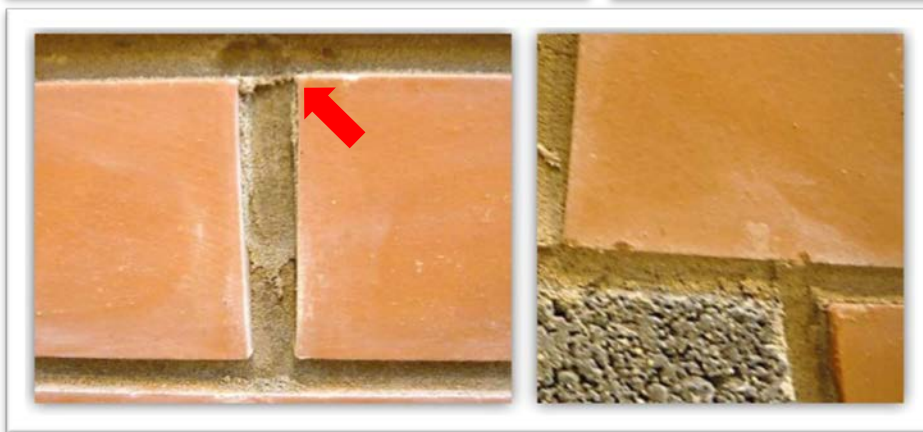
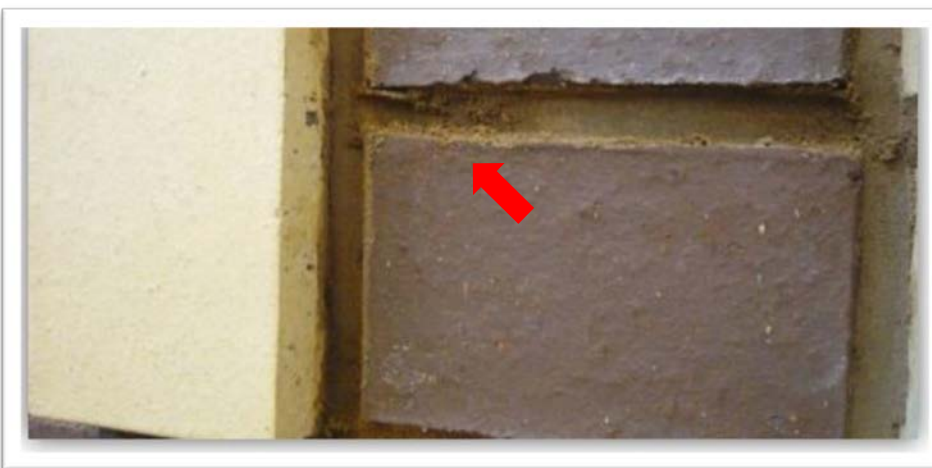
แนวปูนก่อเต็มร่อง



งานที่สมบูรณ์

- ไม่มีรูเลย
- มุมได้ฉากทั้งบนและล่าง และข้างก่อนอิฐ
- ปูนเต็มตลอดแนวอิฐ ขอบก่อนอิฐไม่มีรอยเปื้อน
- ผิวอิฐไม่มีรอยเปื้อนเลย

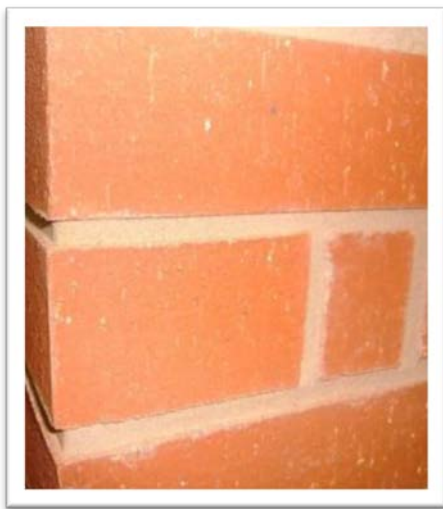
แนวปูนก่อเซาะร่องตรง



งานที่ไม่สมบูรณ์

- มีรูมาก
- ร่องไม่ได้ฉาก, โค้ง
- ในร่องไม่ได้ฉาก (ก้อนหัวมุม)
- มีเศษปูนเหลือเลอะตามขอบร่อง

แนวปูนก่อเสาโรงตรง



งานที่สมบูรณ์

- ไม่มีรูเลย
- มุมเต็มสมบูรณ์ ได้ฉากกับขอบก่อนอิฐ
- ร่องได้ฉาก เรียบเนียน
- ไม่มีปูนเลอะตามขอบร่องเลย

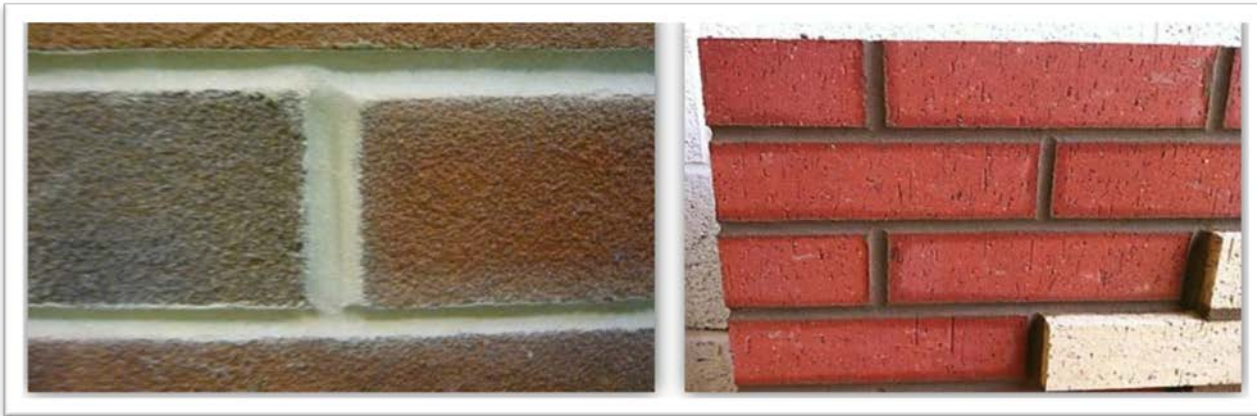
แนวปูนก่อเติมร่องโค้ง (ครึ่งวงกลม)



งานที่ไม่สมบูรณ์

- มีรูมาก
- ไม่ได้มูมไปกับขอบอิฐ
- มูมไม่เรียบเสมอกัน พื้นผิวในร่องไม่เสมอกัน
- มีเศษปูนเหลือเลอะตามขอบร่อง

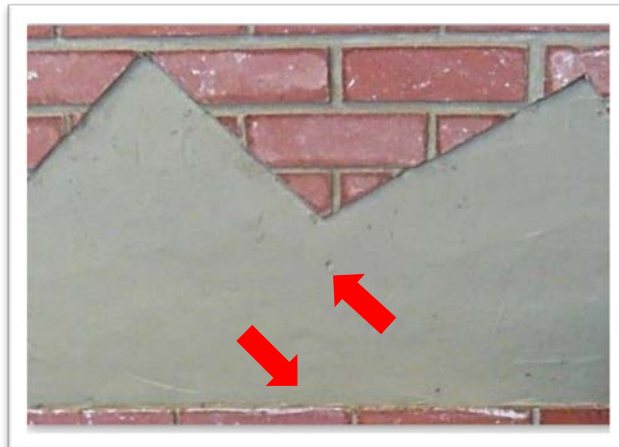
แนวปูนก่อเต็มร่องโค้ง (ครึ่งวงกลม)



งานที่สมบูรณ์

- ไม่มีรู
- มุมเต็มสมบูรณ์แต่ได้ฉากและเรียบไปกับขอบอิฐ
- ขอบก่อเป็นเหลี่ยม คมชัด เรียบเสมอกับผิวอิฐ
- ไม่มีเศษปูนเหลือเลอะตามขอบร่อง

การฉาบปูน



งานที่ไม่สมบูรณ์

- พื้นผิวมีรูไม่เรียบเนียน (เป็นเม็ด)
- พื้นผิวไม่ได้ระนาบ
- มีรอยที่เกิดจากเครื่องมือ จากการทำงานที่พื้นผิว
- มีรอยเปื้อน



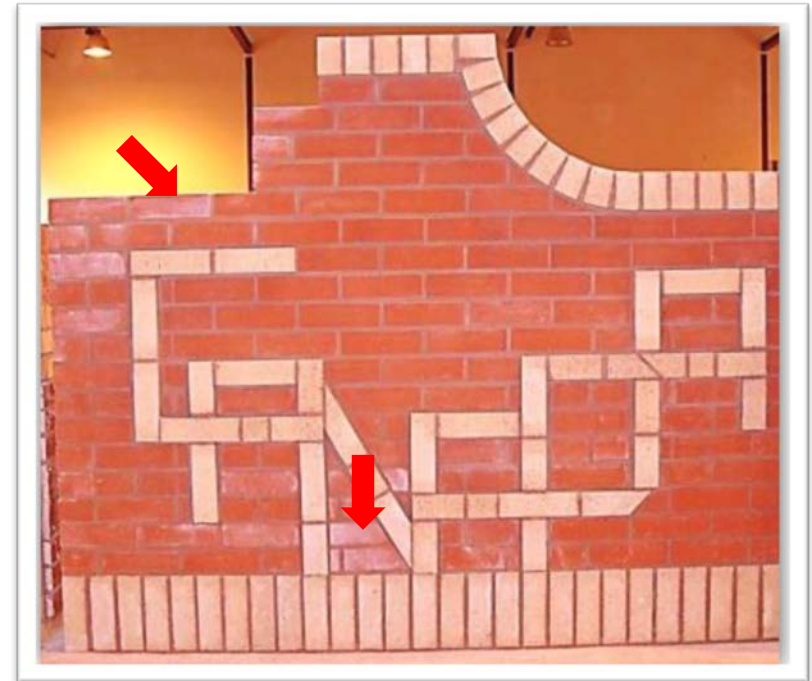
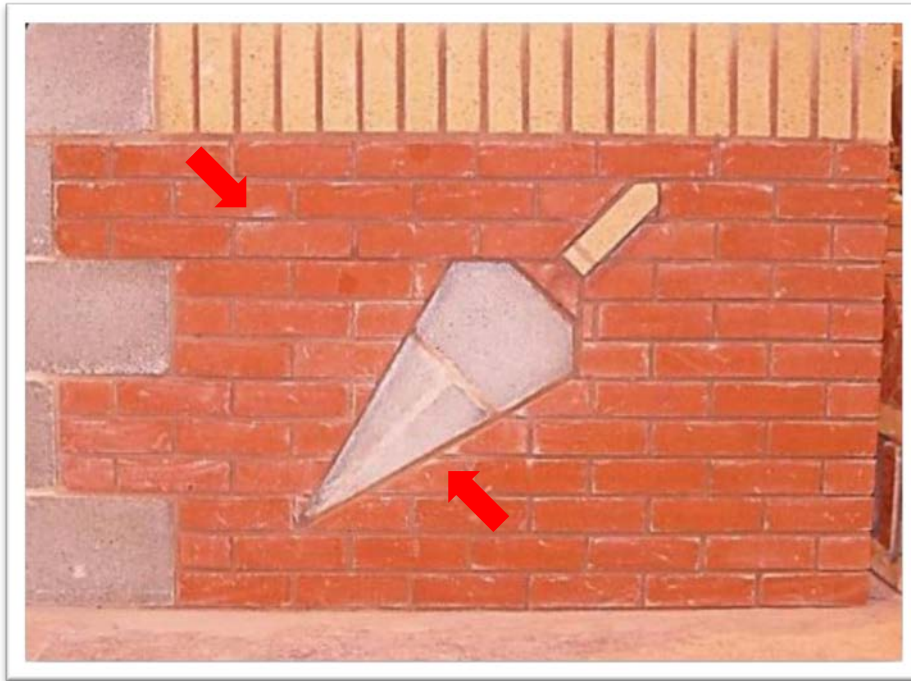
การฉาบปูน



งานที่สมบูรณ์

- ไม่มีรู หรือขอบไม่มีรอยตำหนิ
- ผิวเนียน ไม่มีเม็ด เรียบเนียนเสมอกัน
- ไม่มีรอยที่เกิดจากการใช้เครื่องมือ
- พื้นผิวเรียบเสมอกัน

ความสมบูรณ์ของชิ้นงาน ความสะอาด



งานที่ไม่สมบูรณ์

- มีคราบปูนติดทั้งพื้นผิวที่ก่ออิฐ
- มีคราบการล้างอิฐแบบเห็นได้ชัด (คราบน้ำปูน)
- มีรอยเศษปูนกระเด็นติดบนพื้นผิวอิฐ
- อิฐมีรอยบินปรากฏบนผิวหน้า
- ก่อไม่ถูกต้องตามแบบ

ความสมบูรณ์ของชิ้นงาน ความสะอาด



งานที่สมบูรณ์

- ไม่มีคราบปูน
- ไม่มีรอยการล้างปูน (คราบน้ำปูน)
- ไม่มีคราบปูนกระเด็น (หรือเศษปูนกระเด็น)
- อิฐไม่มีรอยบิ่น
- ก่อถูกต้องตามแบบ

การตัดอิฐ



งานที่ไม่สมบูรณ์

- ขอบบิ่น ไม่ตรง หรือขอบแตกหักแบบเห็นได้ชัด
- ตัดอิฐไม่ตรงกัน ทำให้เห็นแนวปูนก่อไม่ได้แนว
- ขนาดอิฐที่ตัดไปไม่ได้ขนาด ไม่ได้แนวเดียวกัน เส้นแนวตัดอิฐหลายก้อนต่อกันต่อกันต้องตรงและคมได้แนว

การตัดอิฐ



งานที่สมบูรณ์

- ขอบอิฐไม่ป็น หรือแตกหัก
- ตัดอิฐได้ตรง แนวปูนก่อเท่ากัน เรียบเสมอกัน
- เส้นแนวตัดอิฐหลายก้อนต่อกันต่อกันตรงและคมชัดได้แนว

ด้านหลังผนังขึ้นงาน



งานที่ไม่สมบูรณ์

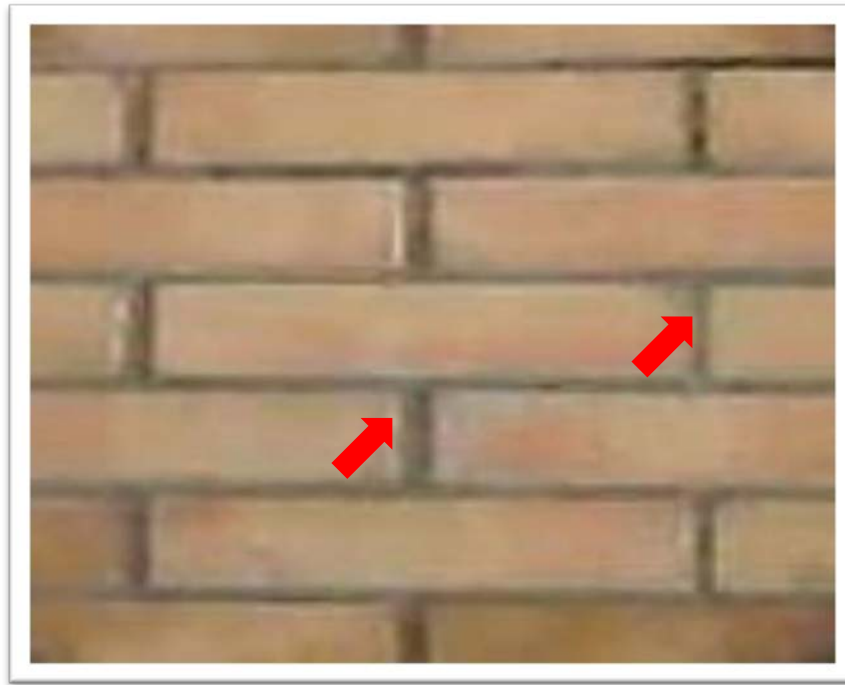
- มีเศษปูนเหลือด้านหลังอยู่มาก (ไม่เก็บ, ทำความสะอาด)
- ปูนด้านหลังไม่เต็ม (มีช่องว่าง)
- แนวก่อด้านหลังแต่ละชั้นไม่ถูกต้อง (รวมส่วนที่ฉาบ)



งานที่สมบูรณ์

- ไม่มีเศษปูนติดอยู่ด้านหลัง
- รอยต่อของเนื้อปูนก่อไม่มีเศษปูนเกินอยู่ด้านหลัง
- อิฐก่อได้ถูกต้องตามแบบ
- แนวก่อด้านหลังแต่ละชั้นถูกต้อง (รวมส่วนที่ฉาบ)

แนวก่ออิฐตรงได้สัดส่วนทั้งแนวตั้งและแนวนอน



งานที่ไม่สมบูรณ์

- ก่อไม่ได้แนว ความกว้างของร่องปูนแนวตั้งและแนวนอนไม่เท่ากัน
- ก่ออิฐไม่ได้ระนาบ
- ก่ออิฐในแนวไม่มีความระนาบกัน

แนวก่ออิฐตรงได้สัดส่วนทั้งแนวตั้งและแนวนอน



งานที่สมบูรณ์

- ก่ออิฐได้แนว ความกว้างของร่องปูนแนวตั้งและแนวนอนเท่ากัน
- ก่ออิฐได้ระนาบเสมอกัน
- แนวในการก่ออิฐมีความระนาบกัน เท่ากันในพื้นที่ทั้งหมด